

Noodzaak van wetenschappelijk onderzoek bij ouderen



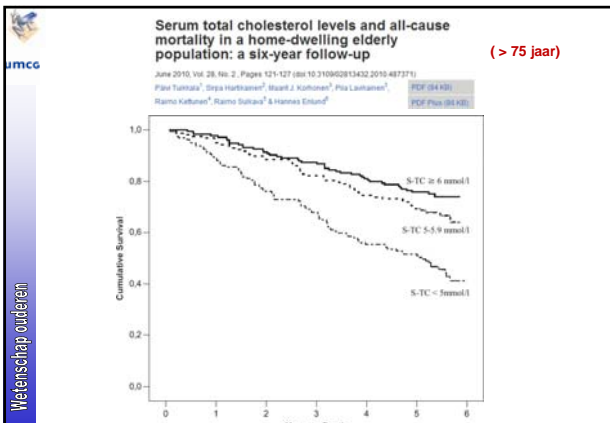
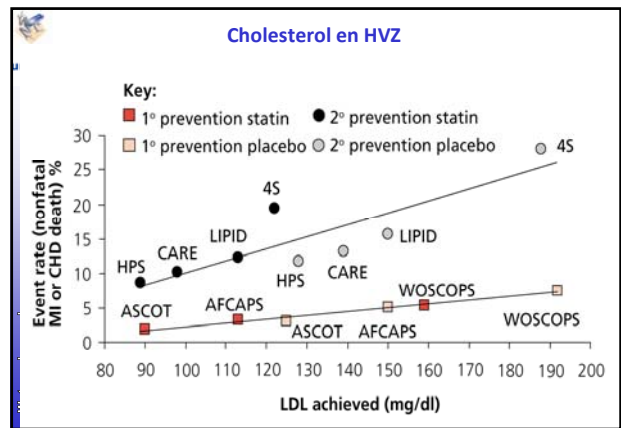
Bruce H.R. Wolffenbuttel, internist-endocrinoloog
 Universitair Medisch Centrum Groningen
 www.umcg.net, www.gmed.nl
 e-mail: bwo@umcg.nl

Kinderen zijn geen kleine volwassenen

En 70 plussers dan ?

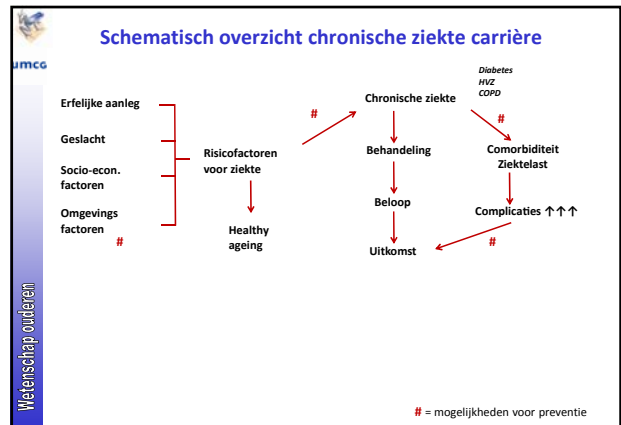
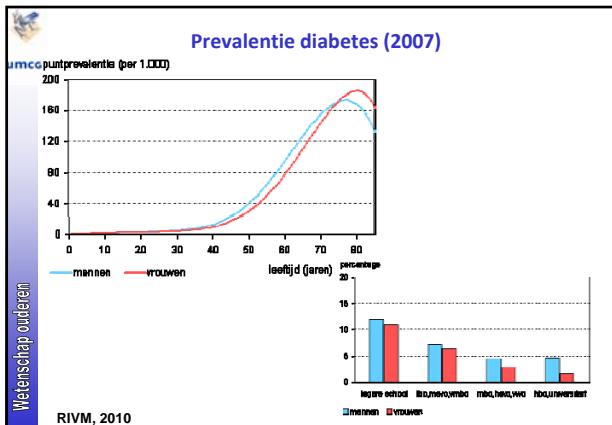
Een paradox ?

- Op 30-jarige leeftijd is een totaal cholesterolgehalte van 8 mmol/l een belangrijke risicofactor voor vroege HVZ



Cholesterol spiegels bij ouderen

- er lijkt een toegenomen sterftkans met lager cholesterol gehalte
- de deelnemers met de laagste cholesterol waarden bij aanvang hadden een slechtere gezondheid
- een laag cholesterol gehalte is wellicht een indicator van een nog niet vastgestelde kwetsbaarheid of ziekte in deze populatie



Schematisch overzicht chronische ziekte carrière

Problemen: voorspellen van gezondheidsbeloop is moeilijk

- * erfelijke factoren nog niet goed bekend
- * socio-econ. factoren slecht in kaart
- * onvoldoende vroegdiagnostiek
- * ziektebeloop onvoldoende bekend
- * risico inschatting onderontwikkeld
- * behandeling chronisch ziekte monodisciplinair
- * lange termijn effecten van behandeling onbekend
- * multiple mogelijkheden preventie onbenut

Population-based study of ageing in the Netherlands

The Longitudinal Aging Study Amsterdam (LASA) at the VU University and VU University Medical Centre is initiated by the Ministry of Health, Welfare and Sports in 1991 to determine predictors and consequences of ageing. LASA focuses on:

- physical
- emotional
- cognitive and
- social functioning in late life.

The connections between these aspects, and the changes that occur in the course of time.

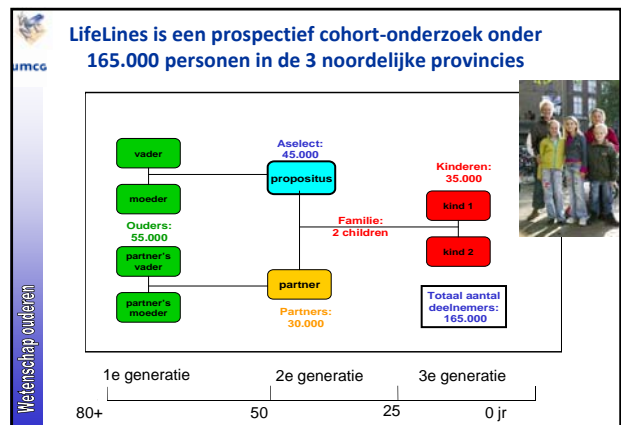
- Cross-sequential longitudinal study
- Multidisciplinary approach
- Sample in 3 regions
- Initial ages 65-85
- N = 3.107 (1992) and N=1.002 (2002)
- Over 10.000 variables

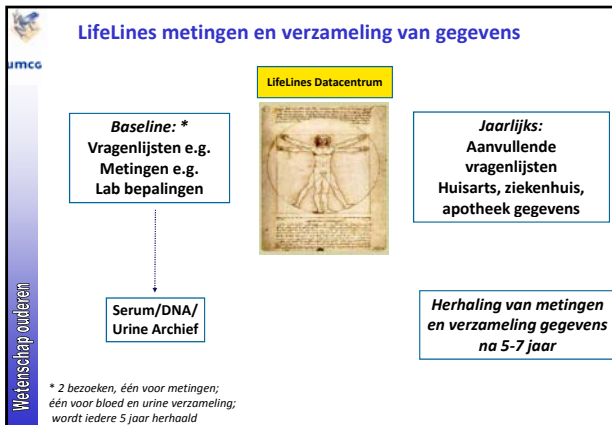
Observation cycles: Every three years, the participants are re-examined. In the cohort started in 1992, so far observation cycles took place in 1992-1993, 1995-1996, 1998-1999, 2001-2003 and 2005-2006. In 2006-2009 LASA started the next cycle. In the cohort started in 2002, so far observation cycles took place in 2002-2003 and 2005-2006. Side studies are carried out in-between cycles. In addition to data on changes in functioning over time provided by the long-term follow-up of the same people, the comparison of the 1992 and 2002 cohorts provide data on period and cohort differences.

Meer onderzoek nodig naar gezondheid en ziekte bij ouderen

19 October 2009 door Gezonden worden

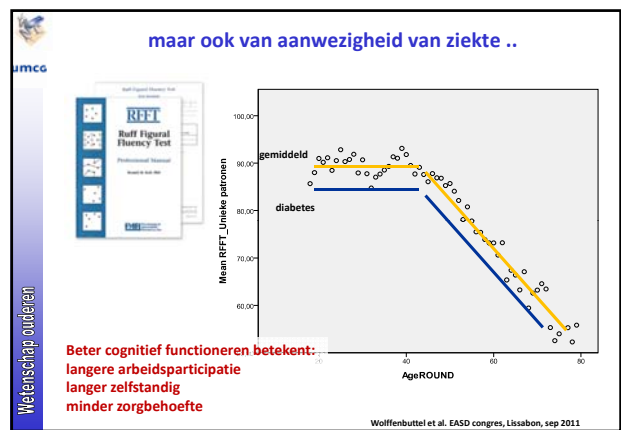
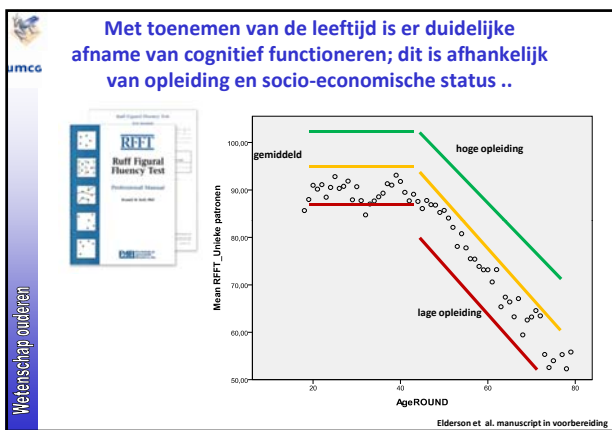
Langzamerhand wordt duidelijk dat gezondheid en ziekte bij oudste ouderen niet hetzelfde zijn als bij mensen van middelbare leeftijd. De bestaande medische kennis en richtlijnen schieten daardoor voor deze groep tekort. Wetenschappelijk onderzoek kan dit verhelpen. En omdat meer dan 90% van de medische zorg voor ouderen door huisartsen wordt verleend, is het belangrijk dat dit onderzoek juist in deze eerstelijns populatie plaatsvindt. Dat stelt prof. dr. Jacobijn Gussekloo vandaag in haar oratie als hoogleraar Eerstelijns geneeskunde bij de afdeling Public Health en Eerstelijns geneeskunde aan het Leids Universitair Medisch Centrum (LUMC).





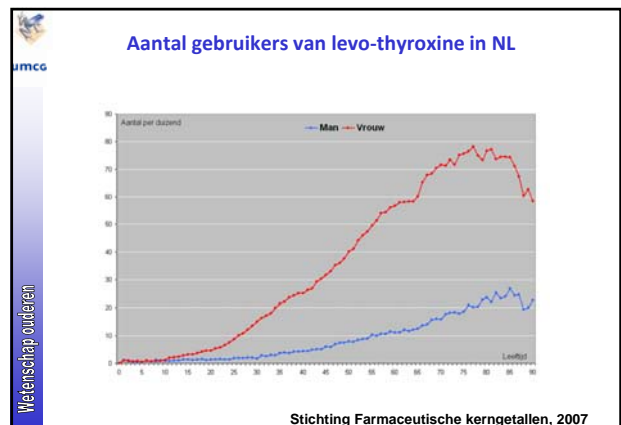
De nadruk in de geneeskunde ligt vaak op lichamelijk functioneren en klachten.

Hoe zit dat met cognitief functioneren ?



Schildklier aandoeningen komen frequent voor.

Weten we hier al alles van ?



umcc

Prevalentie van sk stoornis in NL

	Groep 1 (TSH <0.4)	Groep 2 (normaal)	Groep 3 (TSH 4-10)	Groep 4 (TSH >10)	Groep 5 (gebruikt LT4)
<30 jaar	0,4	85,2	13,0	0,5	0,9
30-40 jaar	0,5	90,4	6,7	0,6	1,8
40-50 jaar	0,7	88,6	7,5	0,6	2,6
50-60 jaar	0,7	84,4	10,0	0,9	4,0
60-70 jaar	1,1	80,9	12,7	0,8	4,6
70-80 jaar	1,0	78,9	13,5	0,9	5,7
> 80 jaar	6,1	71,8	16,0	0,0	6,1

Groep 1: 'hyper' (al dan niet subklinisch)
 Groep 2: normale sk functie
 Groep 3: 'hyppo' subklinisch
 Groep 4: 'hyppo' klinisch / manifest
 Groep 5: hypothyreoïdie behandeld met thyroxine

Wolffenbuttel et al, 2012

Wetenschap ouderen



- umcc
- ### 80+ schildklier studie
- Is substitutie van subklinische hypothyreoïdie (TSH tussen 4 en 20 mU/l) bij personen ouder dan 80 jaar zinvol ?
 - Verkleint dit de kans op hart- en vaatziekten, en op cognitieve en fysieke achteruitgang ?
- Wetenschap ouderen

- umcc
- ### Samenvatting
- Met het ouder worden ontstaan steeds meer chronische aandoeningen
 - Een risicofactor op jonge leeftijd is soms een 'beschermende' factor op oudere leeftijd
 - Over het beloop van gezondheid en ziekte weten we nog heel veel NIET
 - Goede prospectieve studies zijn ook bij ouderen nodig om de beste behandeling, of soms het effect van niet behandelen, te kunnen beoordelen
- Wetenschap ouderen